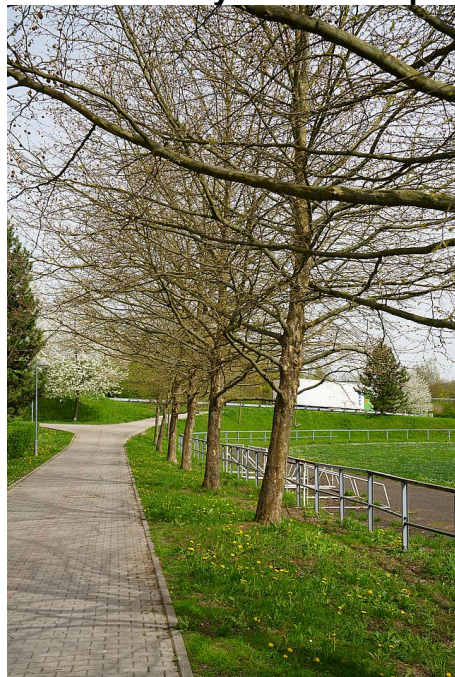
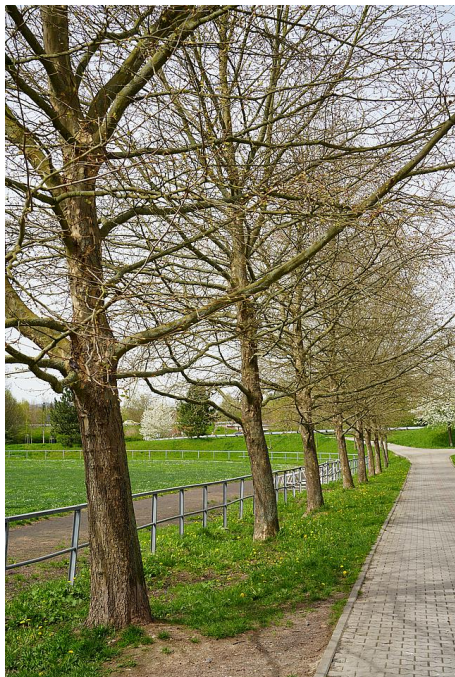


Příloha číslo 2.: Fotodokumentace hodnocených dřevin a ploch:



Platanová alej podél sportoviště



Pohled na platanovou alej



Borovice černé podél sportoviště



Svah mezi sportovištěm a areálem školy



Lipová alej v areálu školy



Lípy v areálu školy





Dřeviny ve vnitřním areálu školy



Břízy ve vnitřním areálu školy



lipová alej nad parkovištěm



Stromy v zeleném trojúhelníku u budovy



Stromy v zeleném trojúhelníku u budovy



Dokvétající *Prunus* 'Accolade'



poměrně pěkná břiza mezi keři jalovců



Keře jalovců v ploše navrhovaného hřiště



Prunus 'Accolade' před vstupem do školy



Prunus 'Accolade' před vstupem do školy



Řada bříz podél navrhovaného hřiště



Vstup do sportovního centra



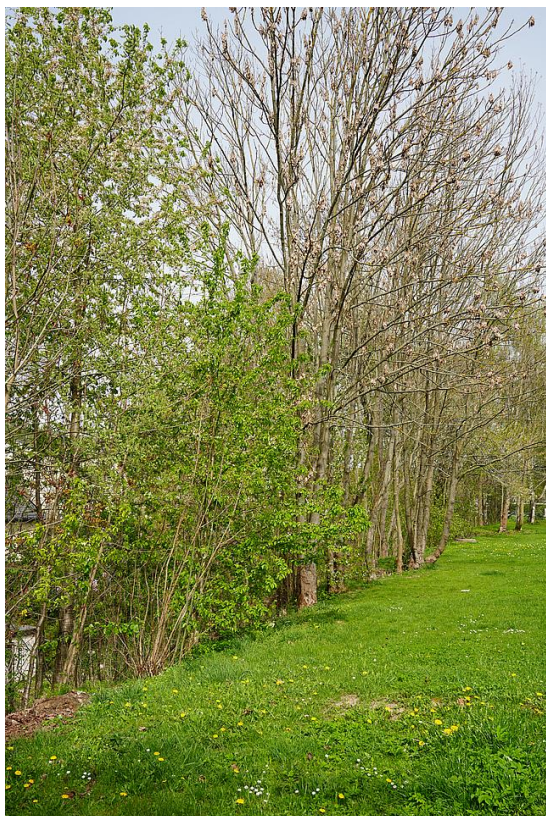
Javorová alej, v pozadí mateřská škola



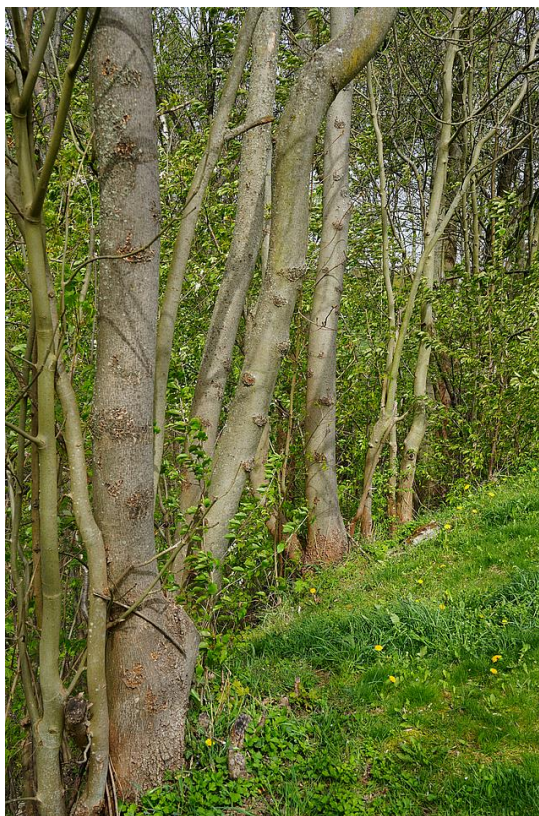
Lípy před mateřskou školou



kmen s plodnicemi dřevokazných hub



Prostor svahu nad sportovištěm



Stromy nad parkovištěm

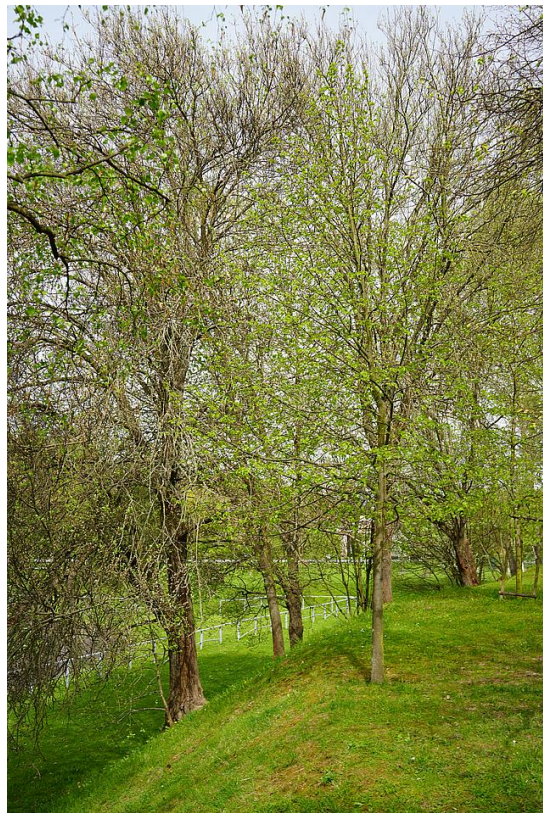
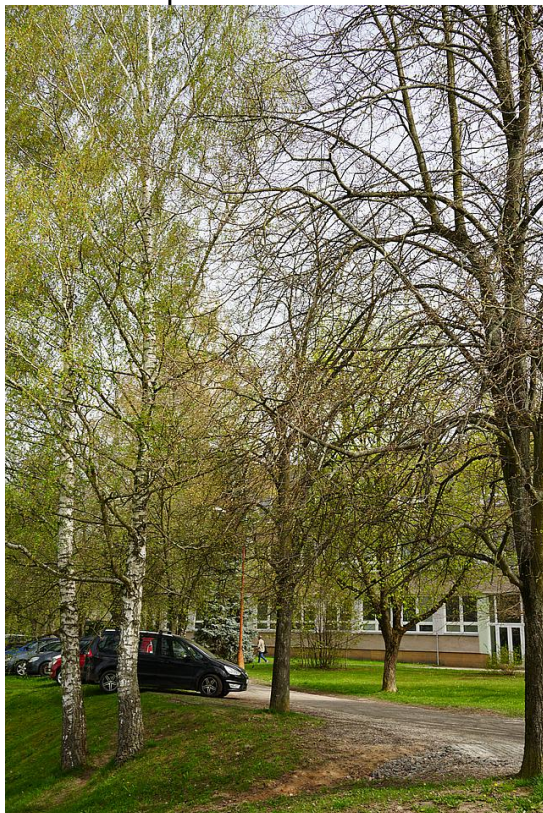




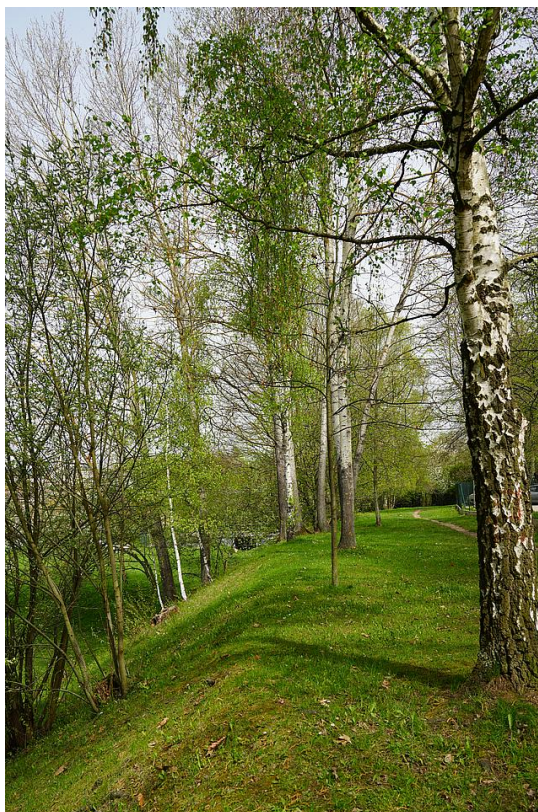
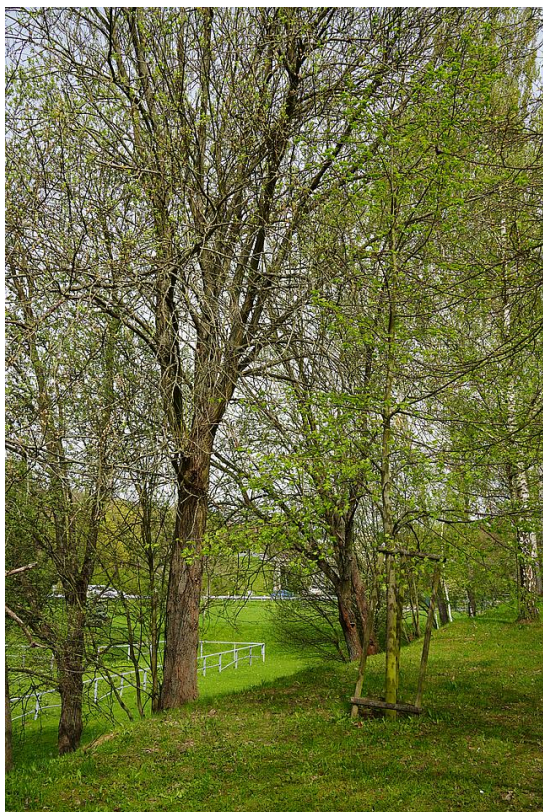
Svah nad sportovištěm



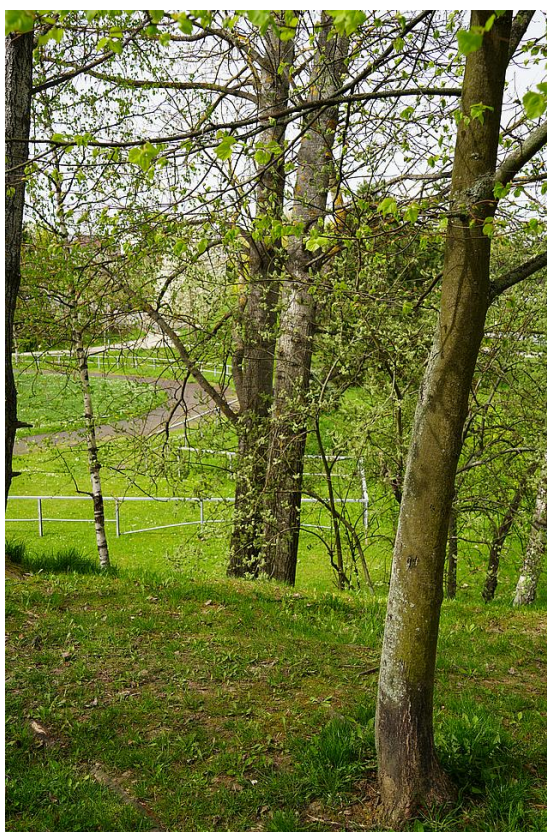
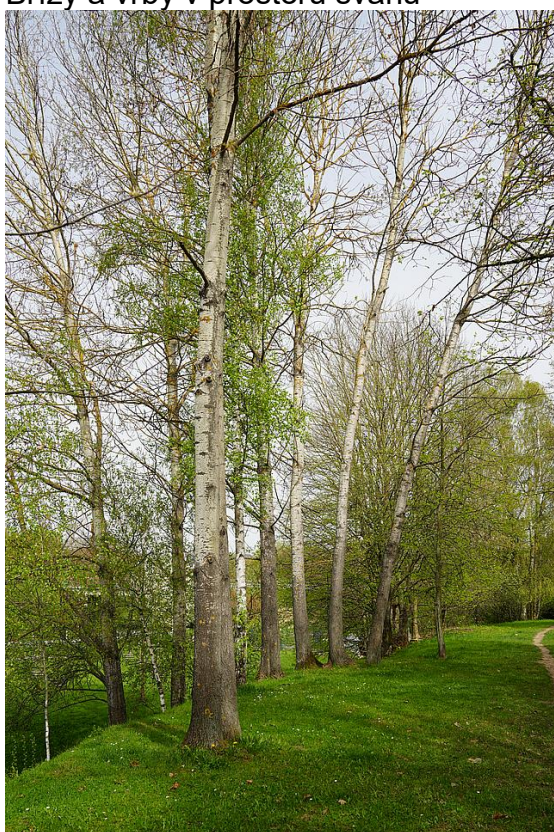
Svah nad sportovištěm



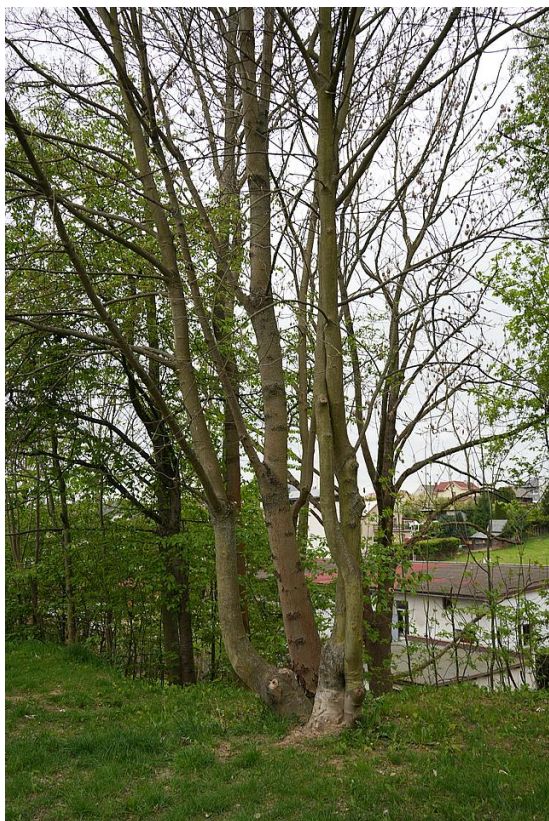
Břízy a vrby jívy v prostoru svahu



Břízy a vrby v prostoru svahu



Topoly osika v prostoru svahu a nad ním



Nevhodně rostlý jasan ztepilý



Usychající jasan ztepilý



Topoly osika v porostu keřů



Kvetoucí *Prunus serrulata* 'Kanzan' u mateřské školy



Kvetoucí *Prunus serrulata* 'Kanzan' u mateřské školy



Kvetoucí *Prunus serrulata* 'Kanzan' u dětského hřiště



Odkvetlé Prunus 'Accolade' před vstupem do střední školy



Jehličnaté dřeviny u vstupu do sportovního areálu



Odkvetlé okrasné třešně u vstupu do střední školy